

| | |
|--|--|
| Poświadczam, że niniejszy dokument został opracowany w wyniku prac geodezyjnych i kartograficznych, których rezultaty zawiera operat techniczny pozytywnie zweryfikowany. Jednocześnie informuję, że jestem świadomy odpowiedzialności karnej za złożenie fałszywego oświadczenia. | |
| Identyfikator zgłoszenia prac geodezyjnych | GNO.6640.107.2021 |
| Osoba służby geodezyjnej, który otrzymał przyznanie | STAROSTA WIELUŃSKI |
| Wykonawca prac geodezyjnych | GEO-MAX (stacja geodezyjna) Piotr Ciuborski |
| Nr dokumentu zawierającego wynik pozytywnej weryfikacji | P.1017.2021.274 |
| Data pozytywnej weryfikacji | 25.02.2021 |
| Imię i nazwisko oraz nr uprawnień zawodowych kierownika prac | GEODETA Kazimierz Sianek upr. nr 16418 |

Załącznik Nr 1 do decyzji z dnia 11.02.2021 r. Nr 41001 o zezwoleniu na realizację inwestycji drogowej

| | |
|---|---|
| MAPA DO CELÓW PROJEKTOWYCH | |
| Oznaczenie kancelaryjne zgłoszenia pracy geodezyjnej | GNO.6640.107.2021 |
| Miejscowość | Turów dz nr 706 |
| Jednostka ewidencyjna | Identyfikator 101709.5 Nazwa WIELUŃ – OBSZAR WIEJSKI |
| Obszar ewidencyjny | Identyfikator 101709.5.0020 Nazwa TURÓW |
| Skala mapy | 1:500 |
| Nazwa układu współrzędnych | Prasotokajnych płaskich PL "2000" Wysokości KRONSTADT „60” |
| Sekcja | 6.151.25.24.3.1 6.151.25.24.3.3 |
| Oznaczenie granic obszaru, który był przedmiotem aktualizacji | |
| Oznaczenie i informacje o służebnościach gruntowych mających wpływ na zagospodarowanie gruntów, zlokalizowanych w granicach projektowanej inwestycji. | NIE BADANO |
| Oznaczenie i symbol konturu użytku gruntowego, który nie jest ujawniany w bazie danych ewidencji gruntów i budynków | BRAK |

GEO-MAX
USŁUGI GEODEZYJNE
Piotr Ciuborski
98-310 Czarnożyły, Kąty 1
NIP 8322071582, Regon 369698948
tel 794 929 852

25.02.2021
GEODETA
mgr inż. Piotr Ciuborski

25.02.2021
GEODETA
Kazimierz Sianek
upr. nr 16418

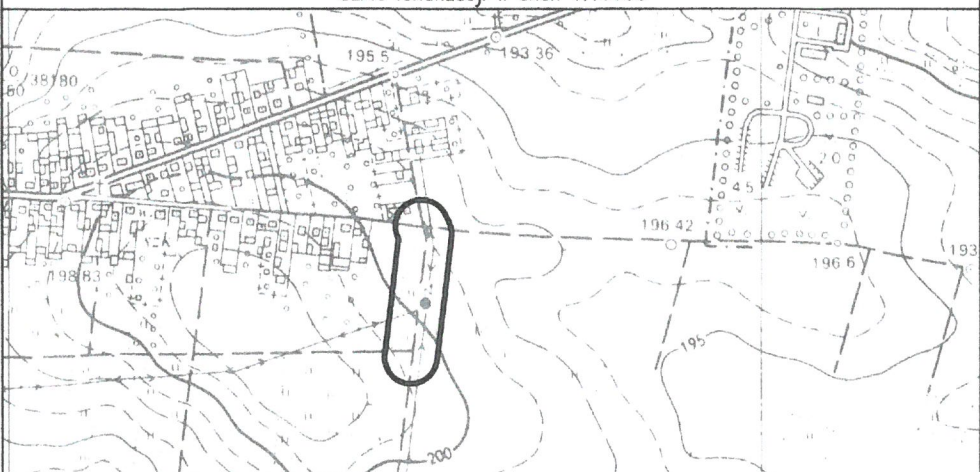
Nazwa i imię i nazwisko wykonawcy oraz data i podpis osoby reprezentującej wykonawcę

Imię i nazwisko, nr uprawnień oraz data i podpis geodety uprawniazonego, który opracował mapę

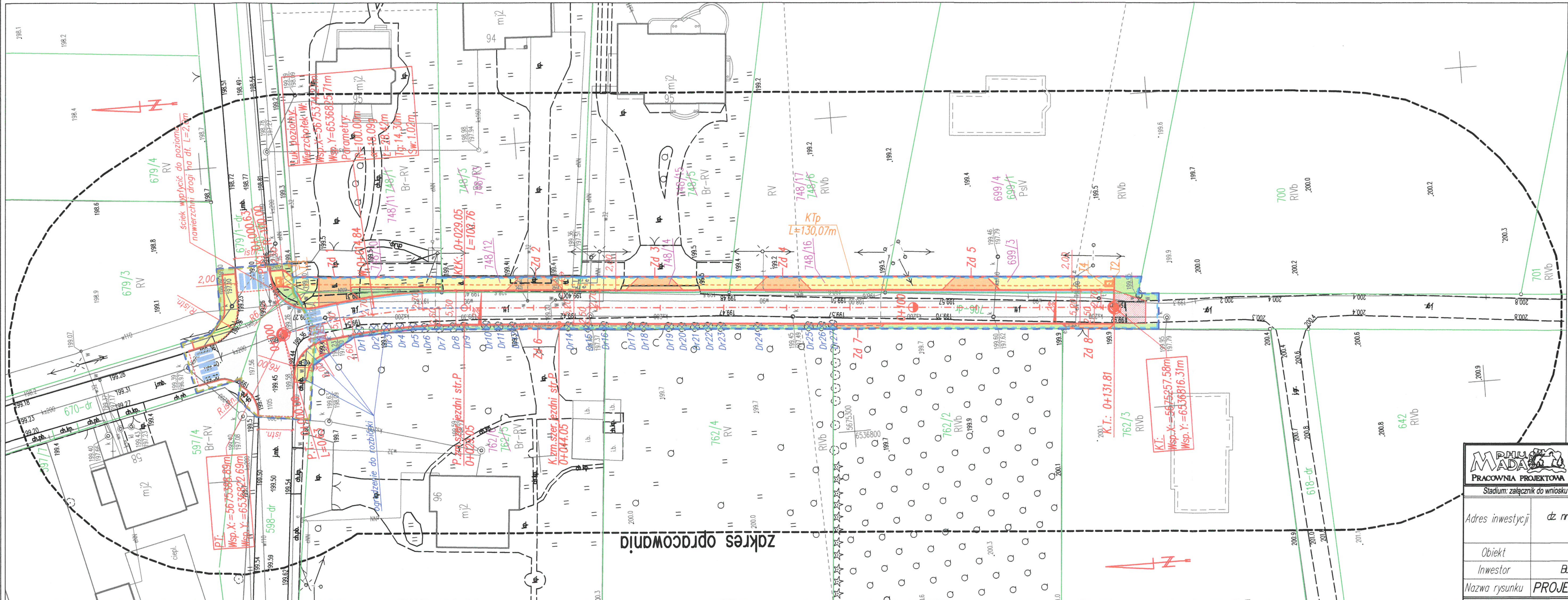
Mapa aktualna na dzień: 25.02.2021

Uwaga! Nie wyklucza się istnienia w terenie innych przewodów, o których brak informacji. Wynika to z zasobności historycznych lub niedopełnienia przepisów zgłoszenia do inwentaryzacji. (Ustawa: Prawo Geodezyjne i Kartograficzne tj. Dz. U. Nr 193, poz.1287)

Szkic lokalizacji w skali 1:10000



| ZUDP Nr | Branża | Jednostka | Data i podpis |
|---------|--------|-----------|---------------|
| | | | |



LEGENDA

- jezdnia drogi nawierzchnia z betonu asfaltowego
 - chodniki/cięgi piesze nawierzchnia z kostki betonowej k.szarego
 - zjazdy do działek nawierzchnia z kostki betonowej k.czerwonego
 - nawiazanie do istniejącej drogi naw. kruszywo farnie
 - zieleni
 - projekt. krawędź układu drogowego
 - ścieżki przyjezdniowy z kostki betonowej k.szarego
 - projekt. kanat technologiczny
 - projekty elementy org.ruchu
 - granice działek projektowane przyłącza do sieci kd
 - Teren niezbędny dla obiektów budowlanych (zakres wniosku ZRID)
 - Linie rozgraniczające teren (pas drogowy dr.gminnej)
 - Teren niezbędny do budowy lub przebudowy innych dróg
 - Projektowany geodezyjny podział nieruchomości
- OPISY TRAS:
P.T. – początek trasy
K.T. – koniec trasy
P.K. – początek łuku kołowego
K.K. – koniec łuku kołowego
P.Z. – punkt załamania osi trasy
P.P.P. – początek prostej przejściowej
K.P.P. – koniec prostej przejściowej
S.K. – skrzyżowanie
Z – zjazd do posesji
str. L-P – strona lewa i prawa
P.zm.szcz. – początek zmiany szerokości
K.zm.szcz. – koniec zmiany szerokości

Za zgodność z oryginałem mapy
mgr inż. ADAM MORAWIAK

MADAR
PRACOWNIA PROJEKTOWA
ul. Sw. Barbary 26,
98-300 Wieluń
tel./fax 43/8439341
tel. 506151165
tel. 506151166

Stadium: załącznik do wniosku

BRANŻA: DROGI

Adres inwestycji: dz nr 598, 670, 679/1, 690, 706, 762/5, 748/1, 748/3, 748/5, 748/6, 699/1 obręb Turów

Obiekt: Budowa drogi w m. Turów gm. Wieluń

Inwestor: Burmistrz Wielunia, pl.K.Wielkiego 1, 98-300 Wieluń

Nazwa rysunku: PROJEKT ZAGOSPODAROWANIA TERENU

MAPA PRZEDSTAWIAJĄCA PROPONOWANY PRZEBIEG DROGI Z ZAZNACZENIEM TERENU

NEZBĘDNEGO DLA OBIEKTÓW BUDOWLANYCH

ORAZ ISTNIEJĄCE UZBROJENIE TERENU

Skala: 1:500 Data opracowania: 05.2021 Nr rys.: zał